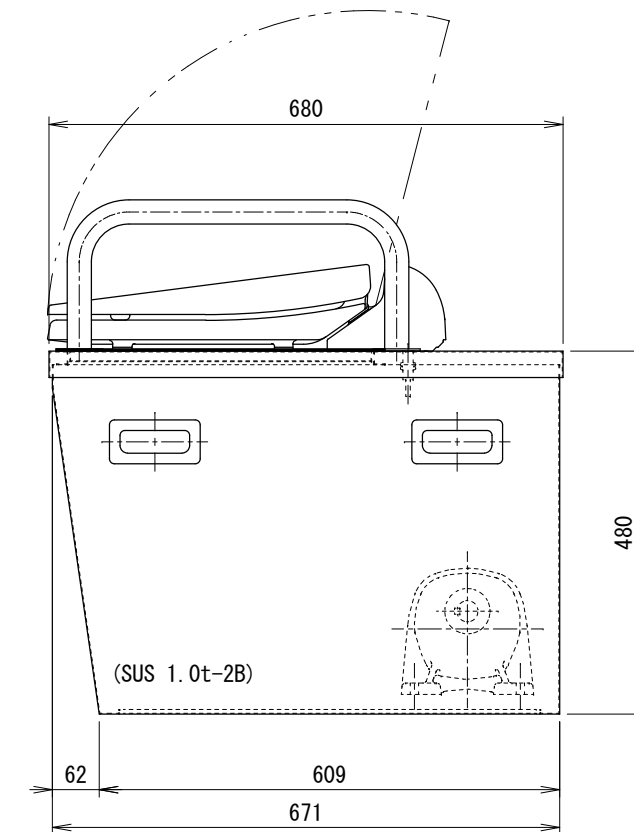
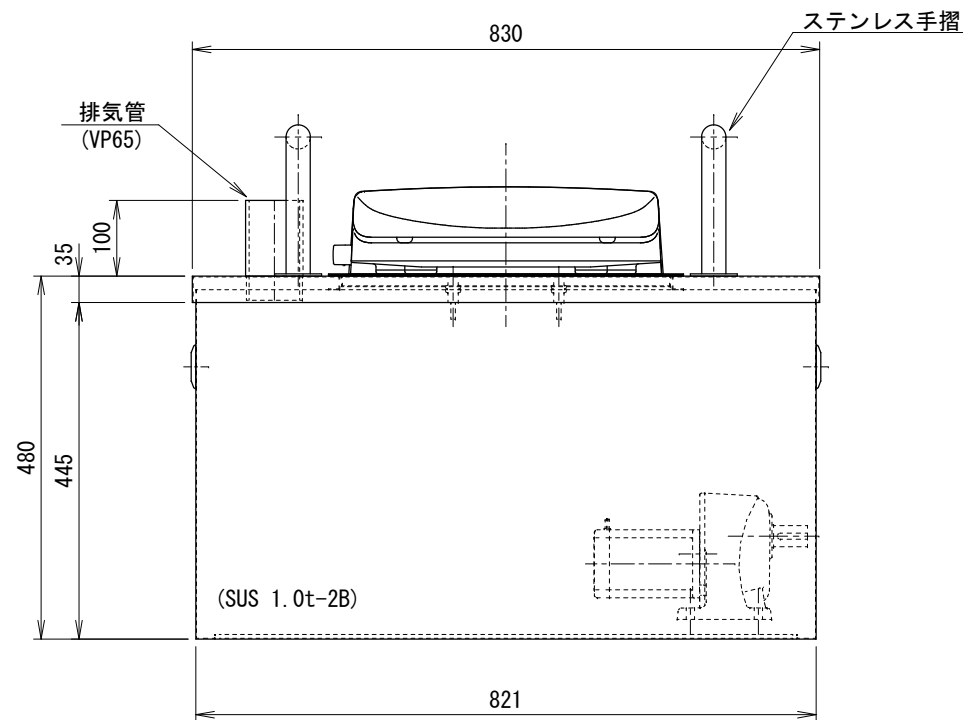
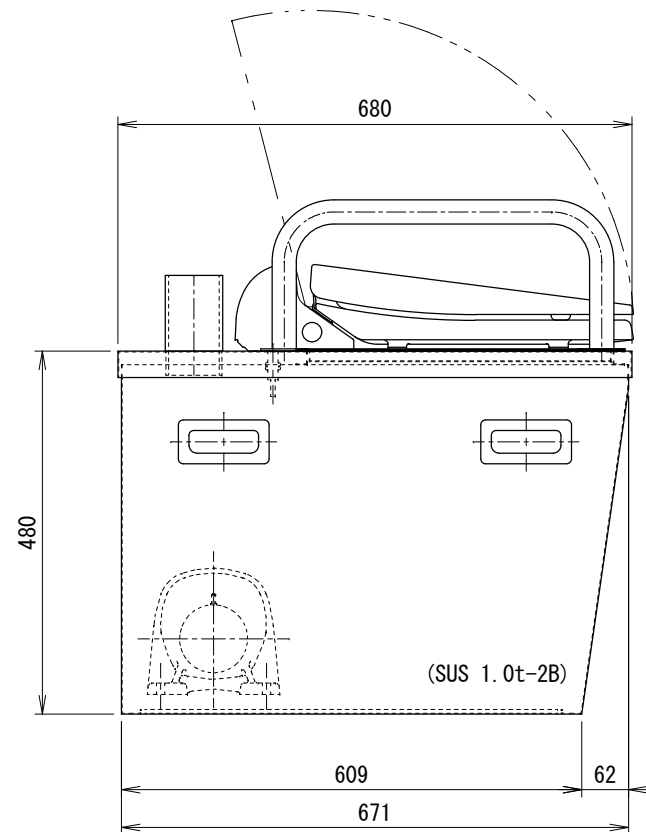
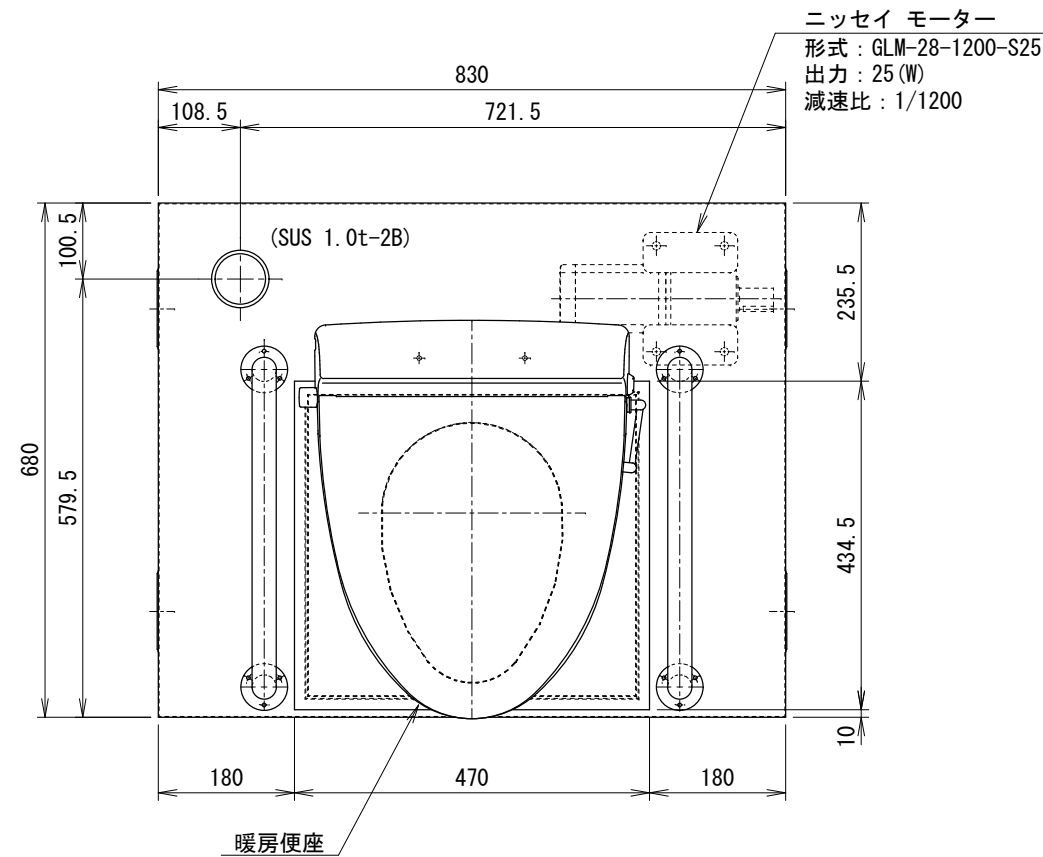


| バイラックス本体「M-08型」製品仕様 |                        |
|---------------------|------------------------|
| 電源                  | AC100V 50/60Hz         |
| モーター                | 25 (W)                 |
| ヒーター                | 20 (W) × 7 (本)         |
| オガクズ量               | 0.08 (m <sup>3</sup> ) |
| 使用目安 (1日)           | 約 8~10 (回)             |
| 重量                  | 約 120 (kg)             |
| TOTO製「暖房便座」製品仕様     |                        |
| 定格電源                | AC100V 50/60Hz         |
| 定格消費電力              | 52 (W)                 |
| 製品質量                | 2.2 (kg)               |



|    |      |     |    |     |                             |    |    |    |            |                  |
|----|------|-----|----|-----|-----------------------------|----|----|----|------------|------------------|
| 備考 | 訂正事項 | 年月日 | 担当 | 製品名 | バイオラックス本体「M-08型」            | 検図 | 設計 | 製図 | 御承認印       | 縮尺               |
|    |      |     |    | 図面名 | 「承認図」(暖房便座付)                | 佐藤 |    | 山田 |            | 1:10             |
|    | A3   |     |    | 寸法  | 830 (W) × 480 (H) × 680 (D) | 台数 |    |    |            | 作図               |
|    |      |     |    |     |                             |    |    |    | 2020.08.06 | M-008<br>-AC001B |